

# 国産S型瓦・平板瓦・ いぶし和瓦

## DOMESTIC ROOFTILE

- 01 新生瓦
- 02 新生本葺瓦
- 03 プレートタイル[いぶし][窯変]
- 04 丸鹿敷瓦
- 05 MS-40
- 06 マルシカ ザ フラットタイル
- 07 マルシカいぶしタイル和型



「ルーフアーティスト プロダクトシート」の著作権・所有権は、丸鹿セラミックス株式会社が所有しております。  
内容の一部あるいは全部についての改ざんは、著作権法上で規定された権利を侵害する行為で禁じられています。  
「ルーフアーティスト プロダクトシート」の内容は、2017年4月現在のものです。予告なく変更する場合があります。

# 新生瓦

伝統が持つ風格を、新たな技術で洗練させる。  
それが、新生瓦の世界。

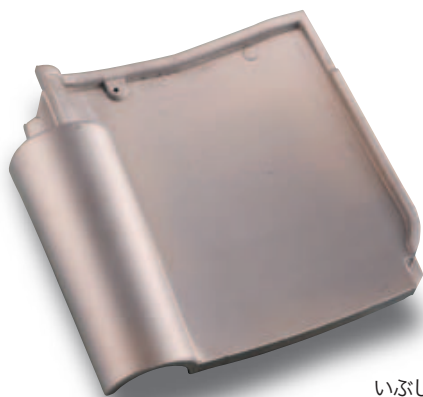
季節や時刻に応じて、その陰翳豊かな表情を刻々と変化させる葺屋根。なかでも、寺社建築や城郭建築といった日本の伝統景観のなかで愛され続けてきた本葺き瓦は、その繊細かつ端正な佇まいから風格さえも感じさせるまさに頂点。

この歴史ある本葺き瓦の世界を、新生瓦はモダンな技術とアイデアで、より親しみやすい工法として洗練させます。

平部分1㎡当たりの材工価格 働き長さ 225mm 働き巾 275mm  
約51.5kg/㎡ 16.1枚/㎡  
**¥9,600より** 約3.2kg/枚

役物・下地工事・板金工事・漆喰工事等はこの価格に含まれておりません。

※サイズ及び重量には多少ばらつきがあります。  
※価格について詳しくは、営業担当者におたずね下さい。  
※上記の表示価格には消費税が含まれておりません。



いぶし

## ■品質

- 焼成温度は1000℃で焼き上げています。
- 吸水率は、10% (JIS規格12%以下)
- 耐寒性にも優れ、-20℃における凍結融解操作を5回行った結果、異常はなくその効果が立証されています。
- 屋根勾配は、通常の施工の場合、4寸勾配以上 (但し、流れが極端に長い場合はご相談下さい)。
- 引っ掛け棧工法のため、瓦のズリ落ちの心配がなく、耐震性に優れています。また、耐風性・防水性も高く、自然災害や厳しい気象条件にも強さを発揮します。

# 新生本葺瓦

施工性・経済性を向上させながらも、  
本葺きの魅力を追求。

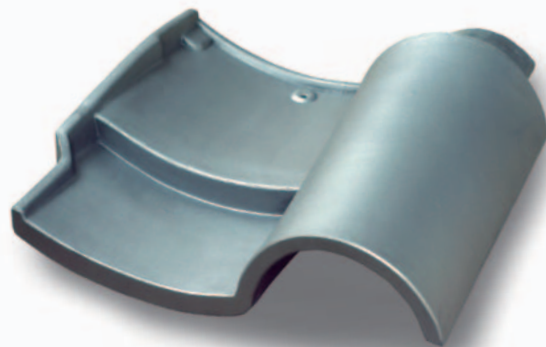
日本の社寺でよく見られる伝統的な本葺き瓦。その丸瓦と平瓦を一体化、施工性や経済性を向上させ、重量面での軽量化を図った本葺き一体瓦です。

より忠実に本葺きを再現させるため平瓦部は段付きとし、丸瓦部と平瓦部が一体に見えないようにするデザインを最新の技術で製造可能にし、本葺き独特の魅力である陰影を表現しました。

平部分1㎡当たりの材工価格 働き長さ 255mm 働き巾 265mm  
約63.6kg/㎡ 14.8枚/㎡  
**¥11,800より** 約4.3kg/枚

役物・下地工事・板金工事・漆喰工事等はこの価格に含まれておりません。

※サイズ及び重量には多少ばらつきがあります。  
※価格について詳しくは、営業担当者におたずね下さい。  
※上記の表示価格には消費税が含まれておりません。



いぶし

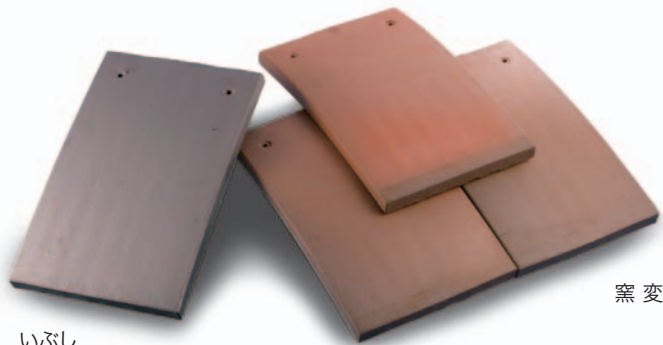
## ■品質

- 焼成温度は1000℃で焼き上げています。
- 吸水率は、10% (JIS規格12%以下)
- 耐寒性にも優れ、-20℃における凍結融解操作を5回行った結果、異常はなくその効果が立証されています。
- 屋根勾配は、通常の施工の場合、4寸勾配以上 (但し、流れが極端に長い場合はご相談下さい)。
- 引っ掛け棧工法のため、瓦のズリ落ちの心配がなく、耐震性に優れています。また、耐風性・防水性も高く、自然災害や厳しい気象条件にも強さを発揮します。

# プレートタイル [いぶし] [窯変] made in Japan

## 設計者のアイデアを引き出す シンプルな瓦。

ドイツ・オランダ・フランスなどの急勾配屋根で多く見られる重ね葺き瓦。その多くは天然スレートや粘土瓦。1ピースが小さいシンプルな形状ゆえ、緩い斜線や曲線は1枚単位で吸収して施工することが可能であり、円弧形状や台形、球面などの屋根、壁面や塀の天端でも採用されている。単純な形が設計者のアイデアを引き出すのに貢献しているのだろうが、下地での防水処理が必要。



平部分1㎡当たりの材工価格  
**¥16,800**より

働き長さ 100mm  
働き巾 165mm  
約72kg/㎡ 60枚/㎡  
約1.2kg/枚

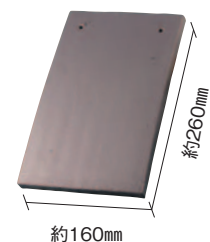
役物・下地工事・板金工事・塗装工事等は  
この価格に含まれておりません。

※サイズ及び重量には多少ばらつきがあります。  
※価格について詳しくは、営業担当者におたずね下さい。  
※上記の表示価格には消費税が含まれておりません。

### ■品質

- 焼成温度はいぶし色は1000℃、窯変色は1020℃で焼き上げています。
- 吸水率は、いぶし色で10%、窯変色で8% (JIS規格12%以下)
- 耐寒性にも優れ、-20℃における凍結融解操作を5回行った結果、異常はなくその効果が立証されています。
- 屋根勾配は、通常の施工の場合、4寸勾配以上 (但し、流れが極端に長い場合はご相談下さい)。
- 引っかけ積工法のため、瓦のズリ落ちの心配がなく、耐震性に優れています。また、耐風性・防水性も高く、自然災害や厳しい気象条件にも強さを発揮します。

### ■サイズ



# 丸鹿敷瓦

## 重ねる時の中で自然と一体化していく、 瓦という素材のもうひとつの伝統。

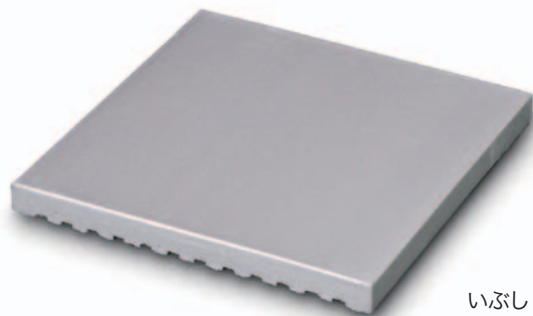
### 彩陶瓦を可能にした「侘寂」の美。

本来、屋根に葺かれる瓦を、庭や床に敷き詰める。その発想は、決して新奇なものではありません。かつて寺社などでは、改修の際に屋根から降ろされた瓦を庭園や参道に敷き、現代という舗装材としてリサイクルしていました。

いまでも古い寺社や古道などでは、苔むして自然と一体化した瓦の姿を見かけることが多々あります。また、舗装という目的ばかりでなく、瓦独特の曲線を活かして美しい流水紋を描き出すなど、その意匠にもさまざまな工夫が凝らされていたのです。

### 空間の境界を超えて広がる敷瓦の世界。

当製品は、伝統的な敷瓦の精神をいっそう洗練させ、現代の景観創造においても手軽に利用できるようなクオリティを実現しています。扱いやすい200角と300角の2タイプは、エクステリア材としてばかりでなく、インテリア材としても新たな感覚の空間を演出。その色調も、日本人の伝統美である「いぶし」ならではの深遠な美しさが、設計者の方の豊かなイマジネーションにお応えします。



¥26,000/㎡より

200角(200×200×18mm) 300角(300×300×22mm)  
約1.2kg/枚 25枚/㎡ 約3.6kg/枚 11枚/㎡  
¥26,000/㎡ ¥29,800/㎡

※サイズ及び重量には多少ばらつきがあります。  
※価格について詳しくは、営業担当者におたずね下さい。  
※上記の表示価格には消費税が含まれておりません。

### ■品質

- 焼成温度は1000℃で焼き上げています。
- 吸水率は、10% (JIS規格12%以下)
- 耐寒性にも優れ、-20℃における凍結融解操作を5回行った結果、異常はなくその効果が立証されています。
- 圧縮強さ(kgf/cm<sup>2</sup>)…80~100
- 耐摩耗性(g)…0.06~0.08 (JIS A 5209)
- 凍結融解…異状なし(5回)
- すべり抵抗値…80~85 (ASTM・E-303による)

# MS-40

和・洋を問わない洗練された直線のみしさを演出する平板瓦。

どこまでもフラットで精悍な印象を与えながらも和洋折衷問わずお使い頂ける平板瓦です。

洗練されたシンプルな形状が生み出す水平ラインが特徴的なフラット瓦です。安定感ある格調高いみしさが和・洋問わず建物の魅力を引き立てます。

平部分1㎡当たりの材工価格  
**¥6,500より**

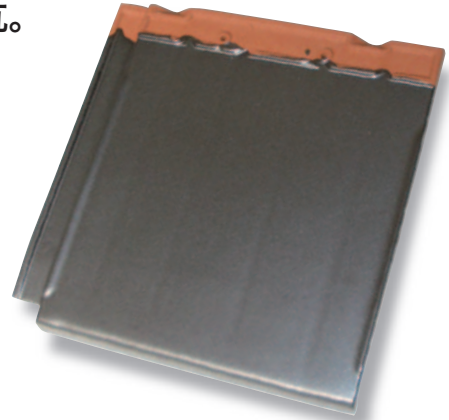
働き長さ 265~285mm  
働き巾 306mm  
約57.4kg/㎡ 11.9枚/㎡  
3.5kg/枚

役物・下地工事・板金工事・漆喰工事等は  
この価格に含まれておりません。

※サイズ及び重量には多少ばらつきがあります。  
※価格について詳しくは、営業担当者におたずね下さい。  
※上記の表示価格には消費税が含まれておりません。

## ■品質

- 焼成温度は1150℃で焼き上げています。
- 吸水率は、3% (JIS規格12%以下)
- 耐寒性にも優れ、-30℃における凍結融解操作を5回行った結果、異常はなくその効果が立証されています。
- 屋根勾配は、通常の施工の場合、4寸勾配以上 (但し、流れが極端に長い場合はご相談下さい)。
- 引っ掛け棧工法のため、瓦のズリ落ちの心配がなく、耐震性に優れています。また、耐風性・防水性も高く、自然災害や厳しい気象条件にも強さを発揮します。



イラカ色



マットブラウン



シルバークレイ

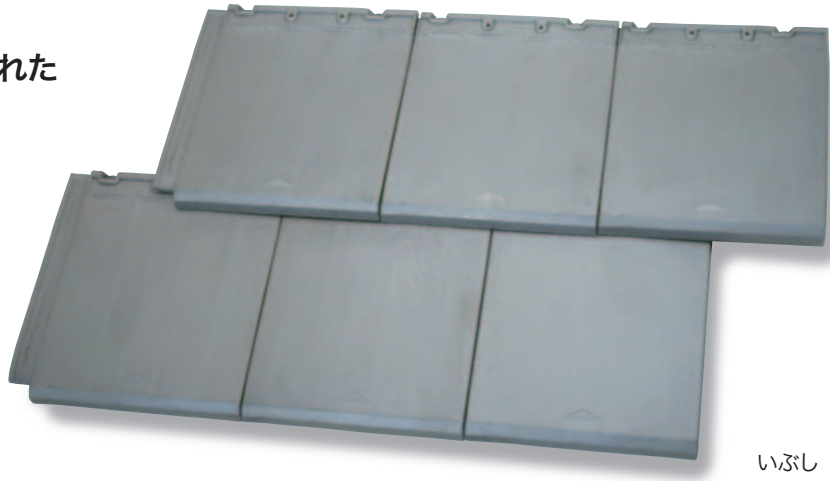


ストレートブラック

# MARUSHIKA THE FLAT TILE

マルシカ ザ フラットタイル

和・洋問わず个性的で  
シックで気品ある洗練された  
屋根をつくり上げます。



いぶし

平部分1㎡当たりの材工価格  
**¥6,800**より

全長 350mm(±3mm)  
全幅 345mm(±3mm)  
働き寸法 長さ 270~280mm 幅 305mm(±3mm)  
葺き枚数 3.3㎡当たり(概要)40枚  
重量 約3.8kg/枚

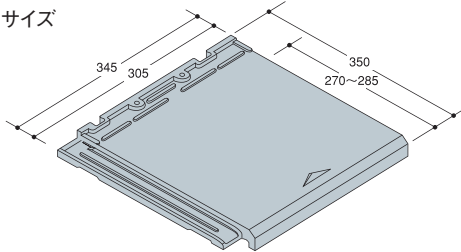
役物・下地工事・板金工事・漆喰工事等はこの価格に含まれておりません。

※サイズ及び重量には多少ばらつきがあります。

※価格について詳しくは、営業担当者におたずね下さい。

※上記の表示価格には消費税が含まれておりません。

## ■サイズ



## ■品質

■焼成温度は1000~1060℃で焼き上げています。

■吸水率は、11%以下(JIS規格12%以下)

■粘土成分の違いや気圧など気象条件による焼成窯内雰囲気の変化により、微妙な色ムラが発生している場合があります。

■焼きもの特有の若干のネジレや寸法のバラツキがある場合があります。また瓦は重ね合わせて施工していきますので、葺き上げ後に瓦と瓦にスキマが発生する事があります。

■施工後に日焼けによる色あせやホコリの付着などによる色合いの変化が発生する場合がありますが、屋根材としての品質・性能および耐久性を損なうものではありません。

■いぶし瓦は経年の変化による黒ずみなどの色変化が発生する場合がありますが、これは自然素材であるいぶし瓦特有の現象であり、品質の劣化を伴うものではありません。

■いぶし瓦は粘土に含まれる鉄分が瓦表面にある場合、雨水により点状の赤錆が発生する場合がありますが、これは品質的な劣化ではなく、表面層での一時的な現象であり、拡大したり、また内部に進行するものではありません。

■施工に関しては担当者にご相談下さい。

■寒冷積雪地域あるいは強風地域では、特種な工事が必要とする場合があります。こうした地域で粘土瓦を使う場合には、弊社担当者にご相談下さい。

■粘土瓦を使った屋根は、関連する工事標準仕様書に基づいて設計して下さい。特殊な設計を行う場合は、弊社担当者にご相談下さい。

# マルシカいぶしタイル和型

日本瓦の代名詞と言っても過言でないいぶし瓦。  
銀色に淡く輝く色つや、しっとりとした風格から  
根強い支持があります。

平部分1㎡当たりの材工価格  
**¥6,500**より

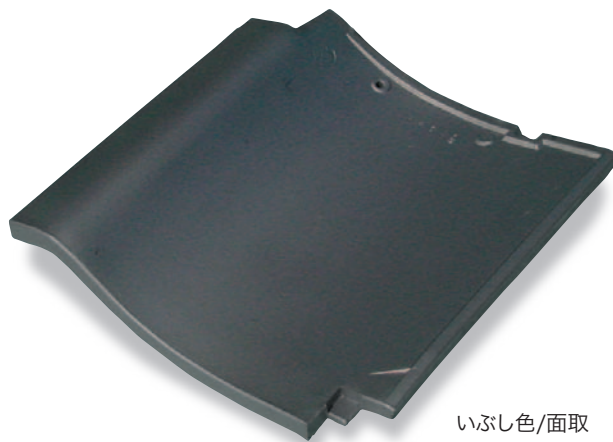
全長 305mm(±3mm)	全幅 305mm(±3mm)
働き寸法 長さ 235mm	幅 265mm(±3mm)
葺き枚数 16枚/㎡	
重量 45~47kg/㎡	約2.7kg/枚

役物・下地工事・板金工事・漆喰工事等はこの価格に含まれておりません。

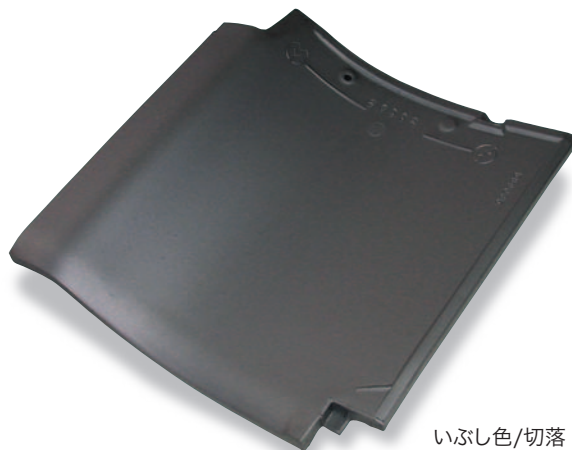
※サイズ及び重量には多少ばらつきがあります。  
※価格について詳しくは、営業担当者におたずね下さい。  
※上記の表示価格には消費税が含まれておりません。

## 品質

- 焼成温度は1000~1060℃で焼き上げています。
- 吸水率は、11%以下(JIS規格12%以下)、曲げ破壊強度は、2,000N以上
- 粘土成分の違いや気圧など気象条件による焼成窯内雰囲気の変化により、微妙な色ムラが発生している場合があります。
- 焼きもの特有の若干のネジレや寸法のバラツキがある場合があります。また瓦は重ね合わせて施工していきますので、葺き上げ後に瓦と瓦にスキマが発生する事があります。
- 施工後に日焼けによる色あせやホコリの付着などによる色合いの変化が発生する場合がありますが、屋根材としての品質・性能および耐久性を損なうものではありません。
- いぶし瓦は経年の変化による黒ずみなどの色変化が発生する場合がありますが、これは自然素材であるいぶし瓦特有の現象であり、品質の劣化を伴うものではありません。
- いぶし瓦は粘土に含まれる鉄分が瓦表面にある場合、雨水により点状の赤錆が発生する場合がありますが、これは品質的な劣化ではなく、表面層での一時的な現象であり、拡大したり、また内部に進行するものではありません。
- 施工に関しては担当者にご相談下さい。
- 寒冷積雪地域あるいは強風地域では、特種な工事が必要とする場合があります。こうした地域で粘土瓦を使う場合には、弊社担当者にご相談下さい。
- 粘土瓦を使った屋根は、関連する工事標準仕様書に基づいて設計して下さい。特殊な設計を行う場合は、弊社担当者にご相談下さい。
- 屋根勾配は、通常の施工の場合、4寸勾配以上(但し、流れが極端に長い場合はご相談下さい)。



いぶし色/面取



いぶし色/切落

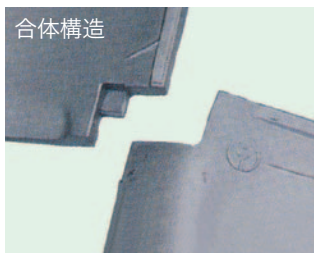


縦棧工法

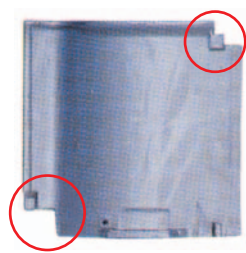
## 独自の合体構造と特許工法の 縦棧工法で、バツグンの強さを発揮

画期的な特許工法と構造によって自然災害から家と屋根を守る、最新の防災縦棧瓦です。切り込み部分のツメで、瓦と瓦をガッチリ組み合わせる《合体構造》。そして施工の際、横棧木に瓦を引っ掛け、縦棧木に瓦を組み込みロックする《縦棧工法》。

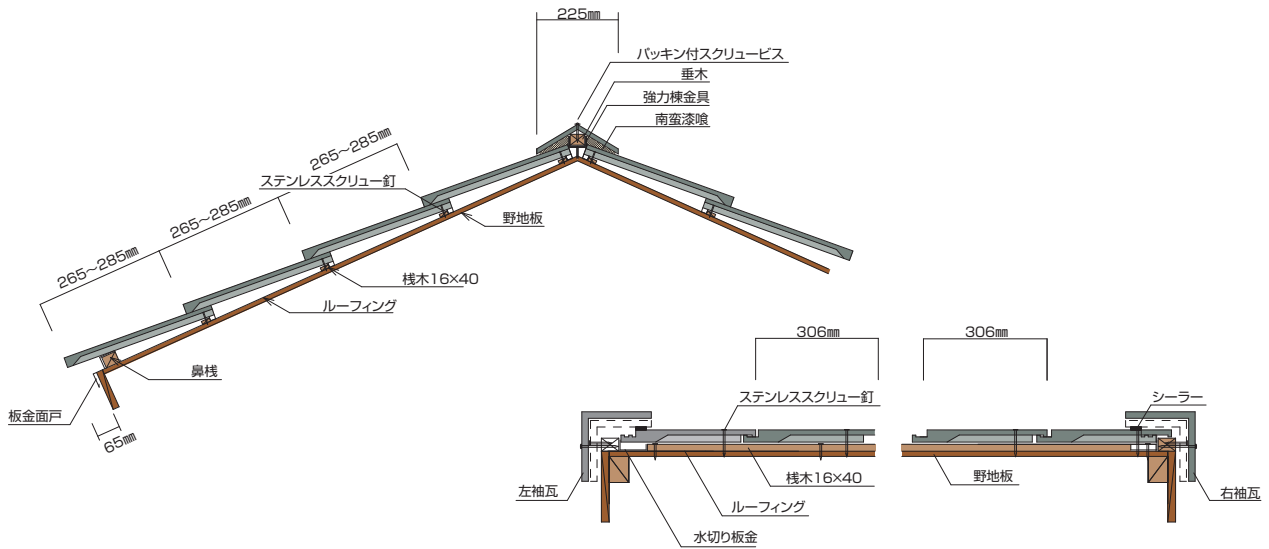
このWの安心機能で、従来の土葺工法や引掛棧工法の欠点を克服、台風や地震によるヨコズレ・タテズレを止め、瓦の飛散や落下を防ぎます。また、葺土を使わないので、屋根への荷重が大幅に削減されたことも大きなメリットとなっています。



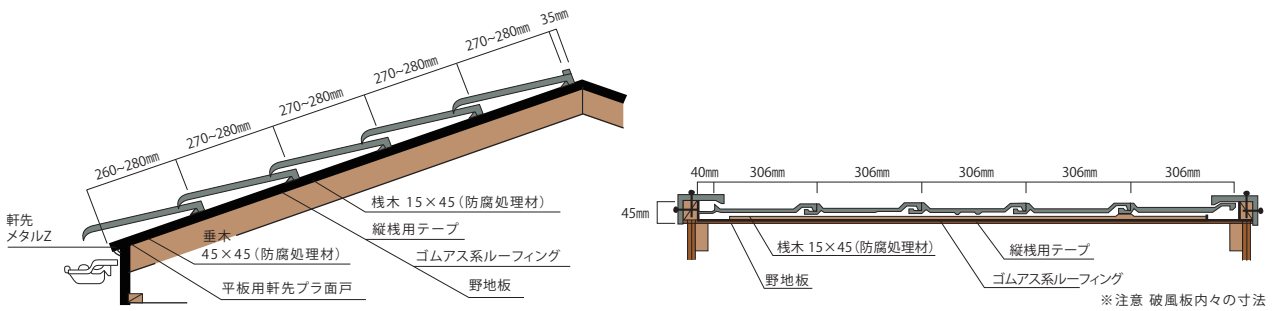
合体構造



## ■MS-40 納まり図



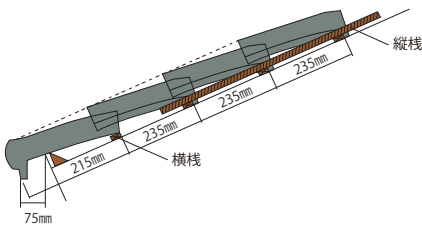
## ■マルシカ ザ フラットタイル 納まり図 ※屋根勾配は、通常の施工の場合、4寸勾配以上(但し、流れが極端に長い場合はご相談下さい)。



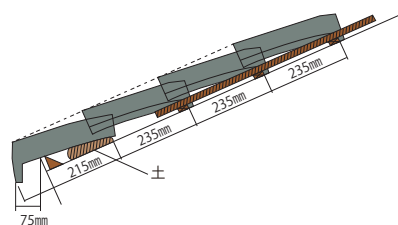
## ■マルシカいぶしスタイル和型 施工詳細図

### [軒]

万十

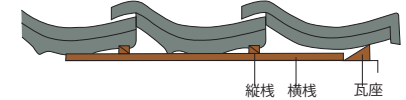


一文字

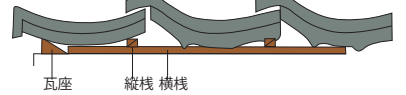


### [ケラバ]

袖右



袖左



※万十唐草も、縦棧の爪がついている場合は、万十の横棧まで縦棧をのばした方が、万十の施工は簡単です。一文字は、土で微調整をします。

※右袖は縦棧爪がついていませんが、上に乗せるだけで安定します。

※その他の納まり図についてはお問い合わせ下さい。